

## ضربه به سر

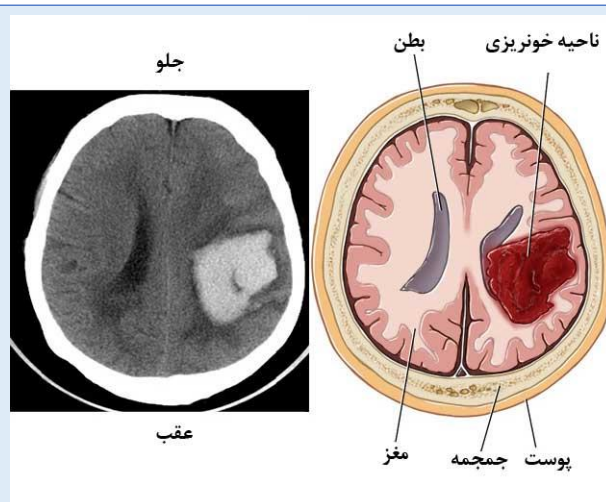
سر شایعترین محل وارد آمدن صدمه بوده و ضربات وارده به سر می تواند زندگی فرد را به مخاطره بیاندازد. حتی در صورت عدم به خطر افتادن زندگی، می تواند منجر به بیماری های روحی و جسمی متعددی شوند که در بعضی از موارد، بیمار تا پایان عمر از ناتوانایی هایی نظیر صرع یا اختلالات روانی رنج می برد.

### علل متداول آسیب دیدگی های سر عبارتند :

- تصادف با وسایل نقلیه موتوری
- خشونت های منجر به ضرب و شتم
- اصابت گلوله و اجسام تیز
- سقوط از بلندی

### آسیب به سر

آسیب مغزی در نتیجه برخورد ناگهانی و شدید سر با جسمی سخت پدید می آید که می تواند به صورت خفیف، متوسط یا شدید باشد. در نوع خفیف آن، شخص آسیب دیده هوشیار است و در برخی موارد ممکن است برای چند ثانیه هوشیاری خود را از دست دهد. در حالت متوسط و شدید، شخص آسیب دیده دچار عدم هوشیاری در مدت زمان طولانی تری می شود.



### علائم بیماری :

۱. کاهش سطح هوشیاری مهم ترین نشانه در صدمات مغزی است
۲. تهوع و استفراغ جهنده
۳. سرگیجه و سردرد
۴. تاری دید و ضعف بینایی
۵. خونریزی از بینی و گوش
۶. فراموشی
۷. عدم تعادل
۸. کبودی دور چشم و پشت گوش
۹. تشنج
۱۰. ضعف اندام ها
۱۱. اشکال در صحبت کردن
۱۲. ضعف عضلانی
۱۳. هم اندازه نبودن مردمک ها

## علائم خطر بعد از ضربه به سر

- ✓ مردمک های نامساوی بدون پاسخ به نور
- ✓ مشکلات بینایی
- ✓ مشکلات حسی در دست و پا
- ✓ اختلال حرف زدن
- ✓ استفراغ جهنده
- ✓ خروج خون از بینی یا گوش
- ✓ تشنج
- ✓ کاهش سطح هوشیاری ، خواب آلودگی

### عوامل افزایش دهنده خطر در صدمه به سر :

- مصرف الکل و داروهای روان گردان
- موتورسواری یا دوچرخه سواری بدون کلاه
- ورزش های خطرناک مثل بوکس
- اختلالات صرع و تشنج
- عدم استفاده از کمربند ایمنی در هنگام رانندگی
- مصرف داروهای خواب آور در هنگام رانندگی

### تشخیص انواع صدمات سر :

۱. از روی علائم ظاهری
۲. انجام رادیوگرافی ساده
۳. انجام سی تی اسکن
۴. MRI

## دانشکده علوم پزشکی ساوه



### ضربه به سر

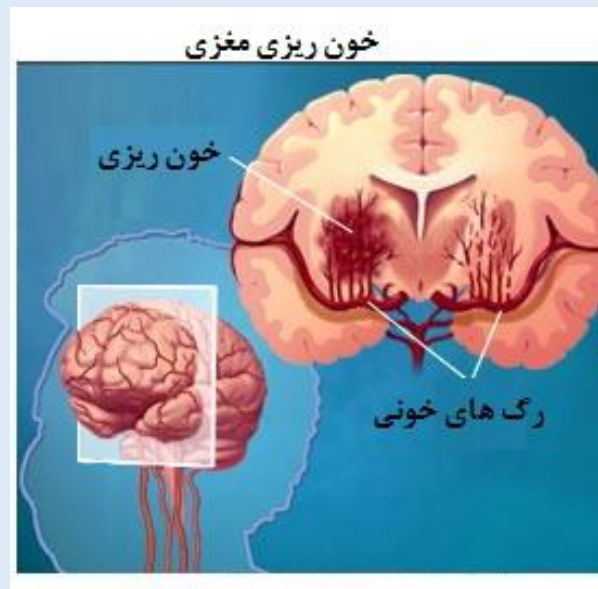
### گروه آموزش سلامت



آدرس: خیابان مطهری-میدان مدرس-بلوار  
پرستار، مجتمع بیمارستانی شهدای ۱۷ شهریور  
وشهید مدرس

تلفن: ۲۹-۲۶-۴۲۲۲۳۰۲۶-۰۸۶ داخلی ۳۴۰

تا دو هفته از انجام ورزش های سنگین که احتمال ضربه به سر را افزایش می دهد خودداری نمایید.  
در صورت وجود بخیه در سر یک روز در میان پانسمان را تعویض نمایید و ۷ تا ۱۰ روز بعد جهت کشیدن بخیه ها به پزشک مراجعه نمایید.  
در صورت داشتن پانسمان طبق نظر پزشک معالج پانسمان تعویض شود و نیز در زمان تعیین شده از طرف پزشک جهت کشیدن بخیه ها مراجعه کنید.  
از حضور در مکانهایی با نور و صدای زیاد که باعث تحریک سردرد می شود، خودداری کنید.



## رژیم غذایی:

ضربه به سر باعث افزایش نیازهای غذایی بیماران می شود، بایستی هر چه زود تغذیه بیمار شروع شود.

بعد از هوشیاری کامل و عدم وجود تهوع و استفراغ می تواند از رژیم غذایی مایعات استفاده کند و در صورت عدم وجود تهوع و استفراغ می تواند بعد از چند ساعت از رژیم معمولی استفاده کند.

برای پیشگیری از یبوست، از مایعات، سبزیجات و میوه جات استفاده کند.

## مراقبت های لازم در منزل:

اولین روز پس از ضربه مهمترین زمان است و شما نباید در این زمان تنها بمانید و لازم است توسط یکی از افراد خانواده یا نزدیکان مراقبت شوید.

در صورت خوابیدن در طول ۲۴ ساعت اول باید توسط فرد دیگری هر ۲-۴ ساعت از خواب بیدار شوید تا بروز هر گونه خواب آلودگی و دشواری در بیدار شدن مشخص شود.

از بلند کردن / تکان دادن / هل دادن و کشیدن بارهای سنگین و حرکات سریع، تا ۴ هفته خودداری کنید.

داشتن استراحت لازم و کافی بر اساس دستور پزشک بالا بردن زیر سر با زاویه ۳۰ درجه با خط افق در منزل بهتر است رعایت گردد.

داروهای تجویز شده را طبق دستور پزشک استفاده نمایید.